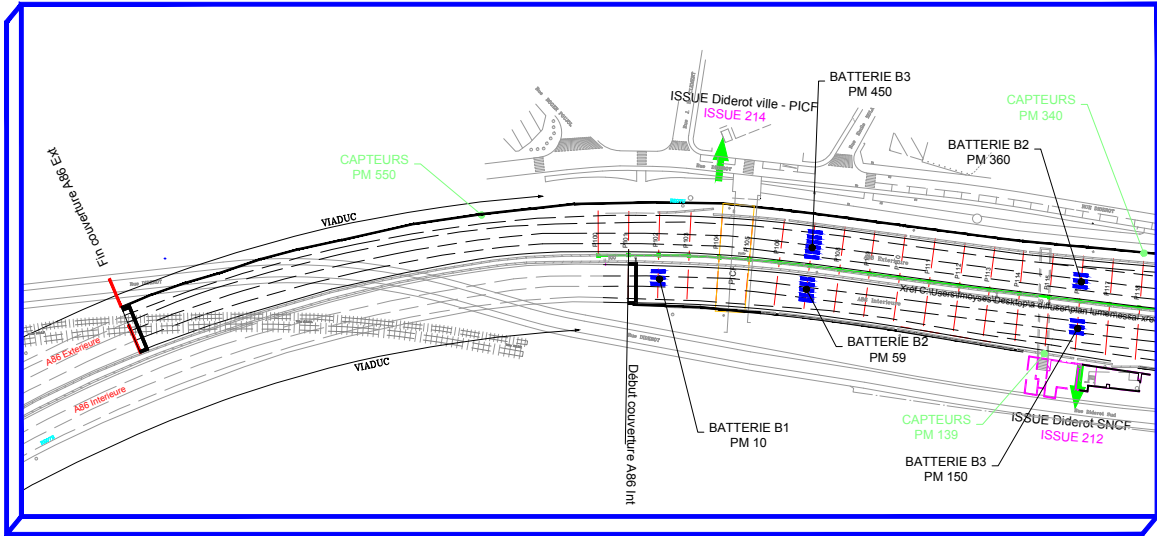
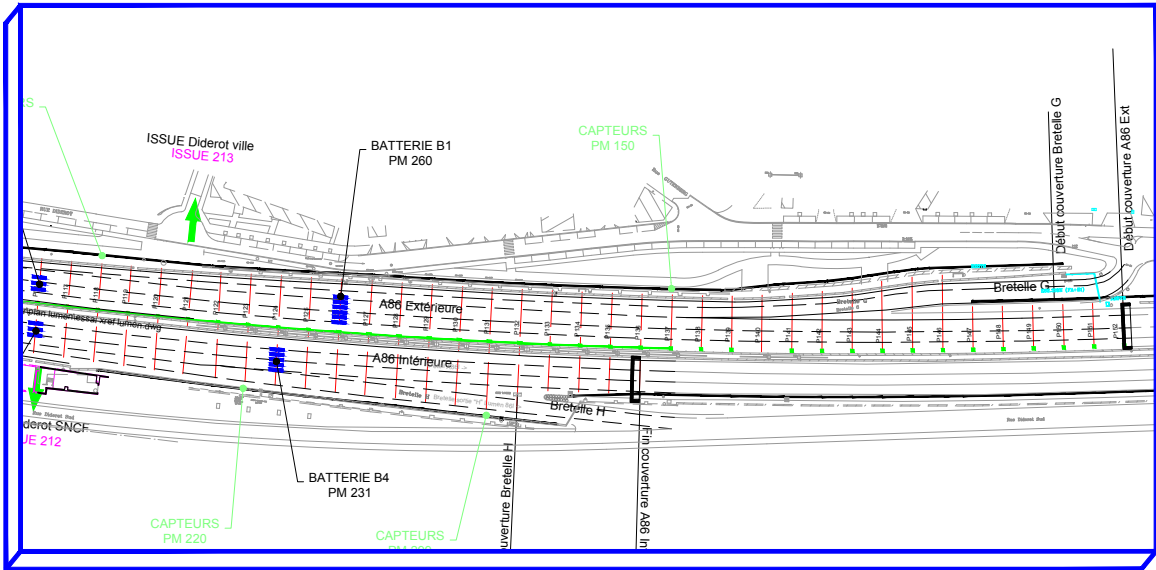


C:\Users\moyses\Desktop\pla diffus\implant lumen\NID VEN PLA LUM 70407 C BPE.dwg

Folio 2



Folio 3




DQD
PLD_G001



Direction des Routes
ILE-DE-FRANCE

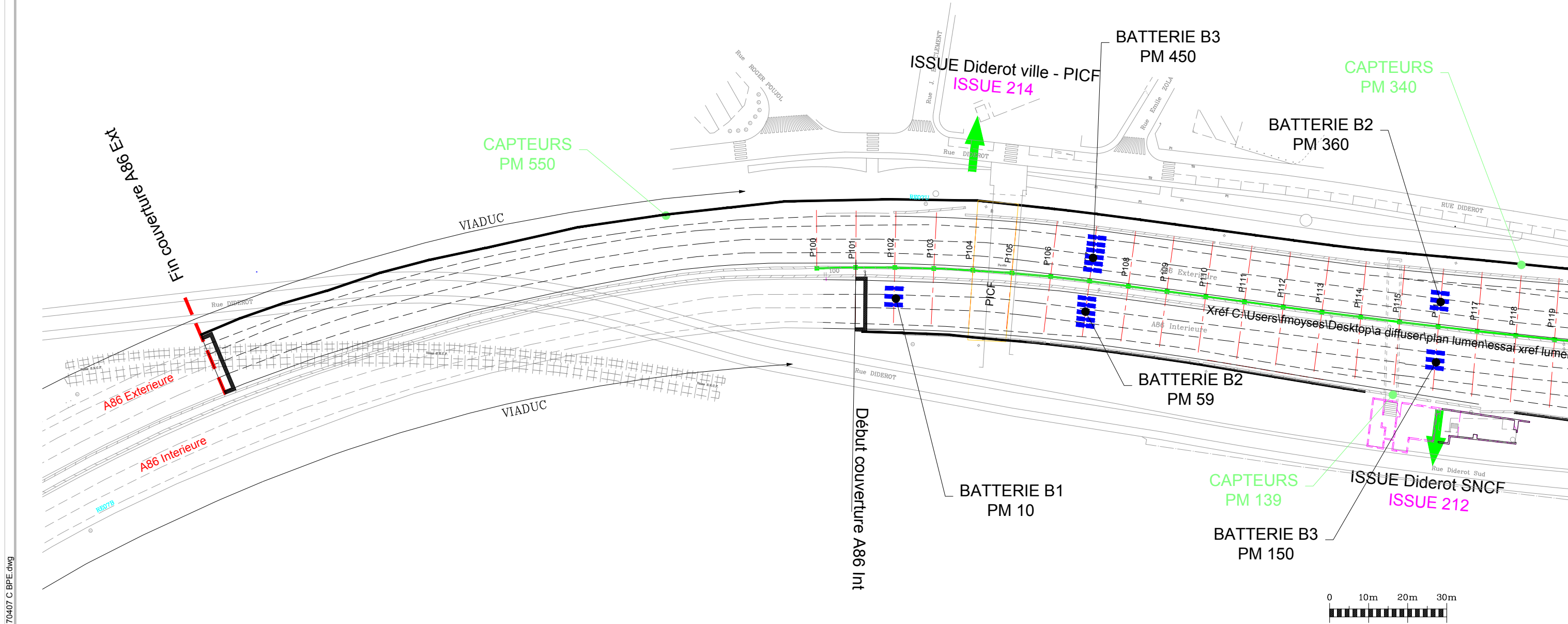
MARCHE		
Nom du marché :	MODERNISATION DU TUNNEL DE BOBIGNY ET DES COUVERTURES LUMEN ET NORTON	Marché n° : 10 25 036 00 223 94 00
Maitrise d'Ouvrage (Responsable d'Opération) :	FREDERIC BALAZARD	Maitrise d'Oeuvre : EGIS TUNNELS - INGEROP

INTERVENANTS	
Emetteur de l'article: NIDEC	Autres intervenants: 

DESCRIPTION ARTICLE			
Localisation :		A86 LUMEN	
Système (Equipeement, structure ou activité) :		EQUIPEMENT VENTILATION	
Titre de l'article:		Implantation des équipements Ventilation Lumen	
Article n° : DT		Folio n°: 1/3	
Résumé de l'article :			
Format : A3	N° d'origine: NID VEN PLA LUM 70407 C BPE	Echelle : SANS	

HISTORIQUE DES VERSIONS					
09/08/2016	C	passage en BPE	F MOYSES	A FAGES	
27/07/2016	B	Correction selon relevés PM	F MOYSES	A FAGES	
10/02/2016	A	Emission du document	E Lucy	F MOYSES	
Date	Indice	Désignations des modifications	Etabli par	Vérifié par	Approuvé par (DiRIF)



Ce document est la propriété de la DiRIF et ne peut être reproduit sans son autorisation



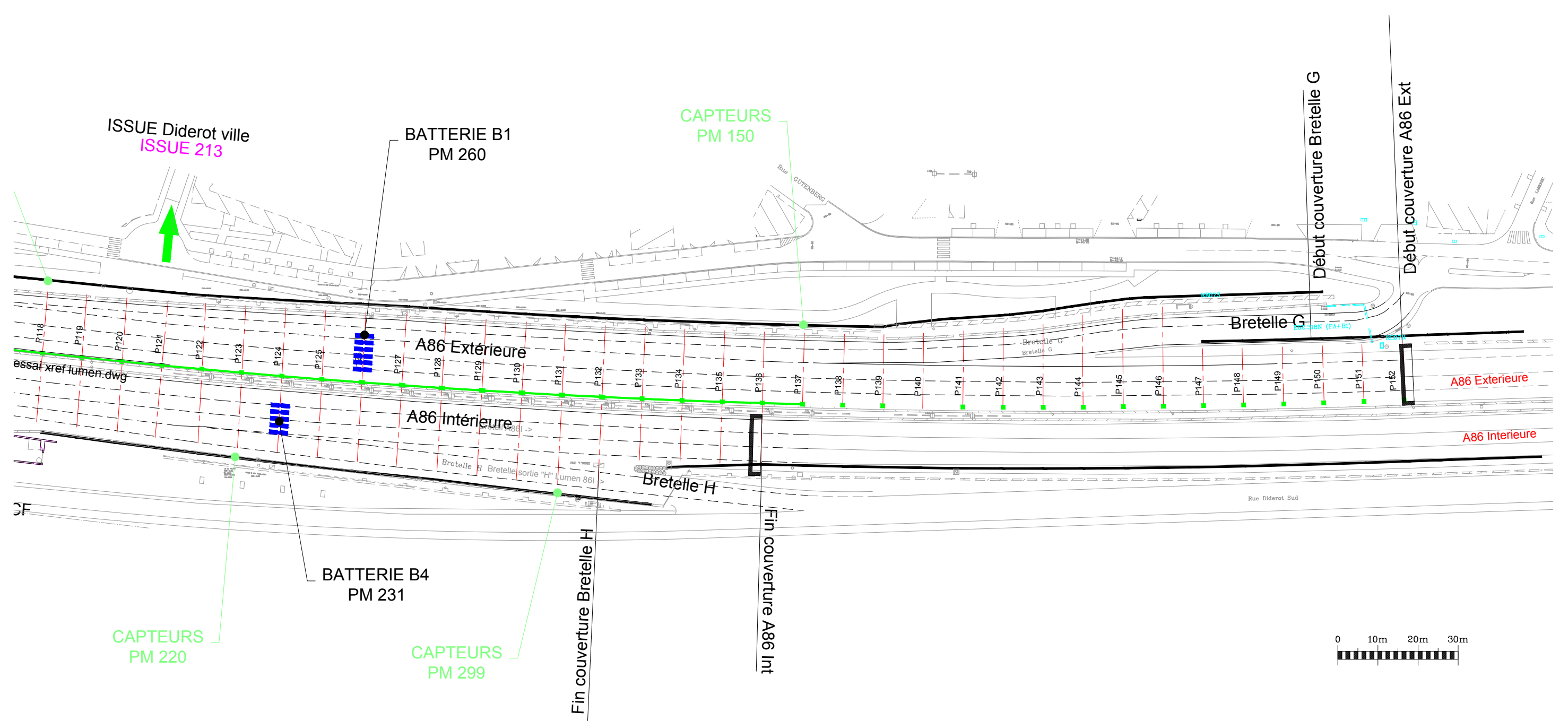
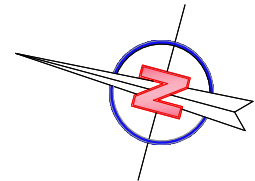
Les repères "CAPTEURS" indiquent la position d'un capteur CO, NO2, opacimètre et anémomètre

C:\Users\lmoyses\Desktop\lumin\NID VEN PLA LUM 70407 C BPE.dwg

DQD
PLD_G006



Direction des Routes
ILE-DE-FRANCE

Date: 09/08/2016	Auteur: F MOYSES	Vérifié par: A FAGES	Article n°: NID VEN PLA LUM 70407 C BPE
LUMEN			
Implantation des équipements Ventilation			
Indice: C			Echelle: SANS
Folio n°: 2/3			



Les repères "CAPTEURS" indiquent la position d'un capteur CO, NO2, opacimètre et anémomètre



Date:	09/08/2016	Auteur:	F MOYSES	Vérifié par:	A FAGES	Article n°:	NID VEN PLA LUM 70407 C BPE
LUMEN							Indice:
Implantation des équipements Ventilation							C
							Echelle:
							SANS
							Folio n°:
							3/3